

رسيين
RASEEN

SEDRA



RESIDENCES BY AJDAN



مساكن فاخرة لأسلوب حياة مميز

بالتعاون مع شركة روشن التابعة لصندوق الاستثمارات العامة،
تطور أجدان 284 وحدة سكنية في سدره. تملك مسكنك الخاص
في رسين، وكن جزءاً من مجتمع واعد.

تطلق أجدان للتطوير العقاري مشروع "رسين"، أحدث مشاريعها
السكنية الفاخرة في حي سدره في الرياض، حيث يقدم لسائقيه
تجربة فريدة لأسلوب حياة استثنائي بالقرب من الطبيعة، وفي
مجتمع سكني متكامل يلبي كل الاحتياجات.





عن اجدان للتطوير العقاري

مطوّر جودة الحياة

6,600+

وحدة سكنية مطوّرة، وقيّد التطوير

3.25+ مليون

إجمالي مساحة البناء للمشاريع
السكنية والتجارية

8 مدن

إجمالي مناطق المشاريع

21 مشروع

إجمالي عدد المشاريع

اجدان
AJDAN

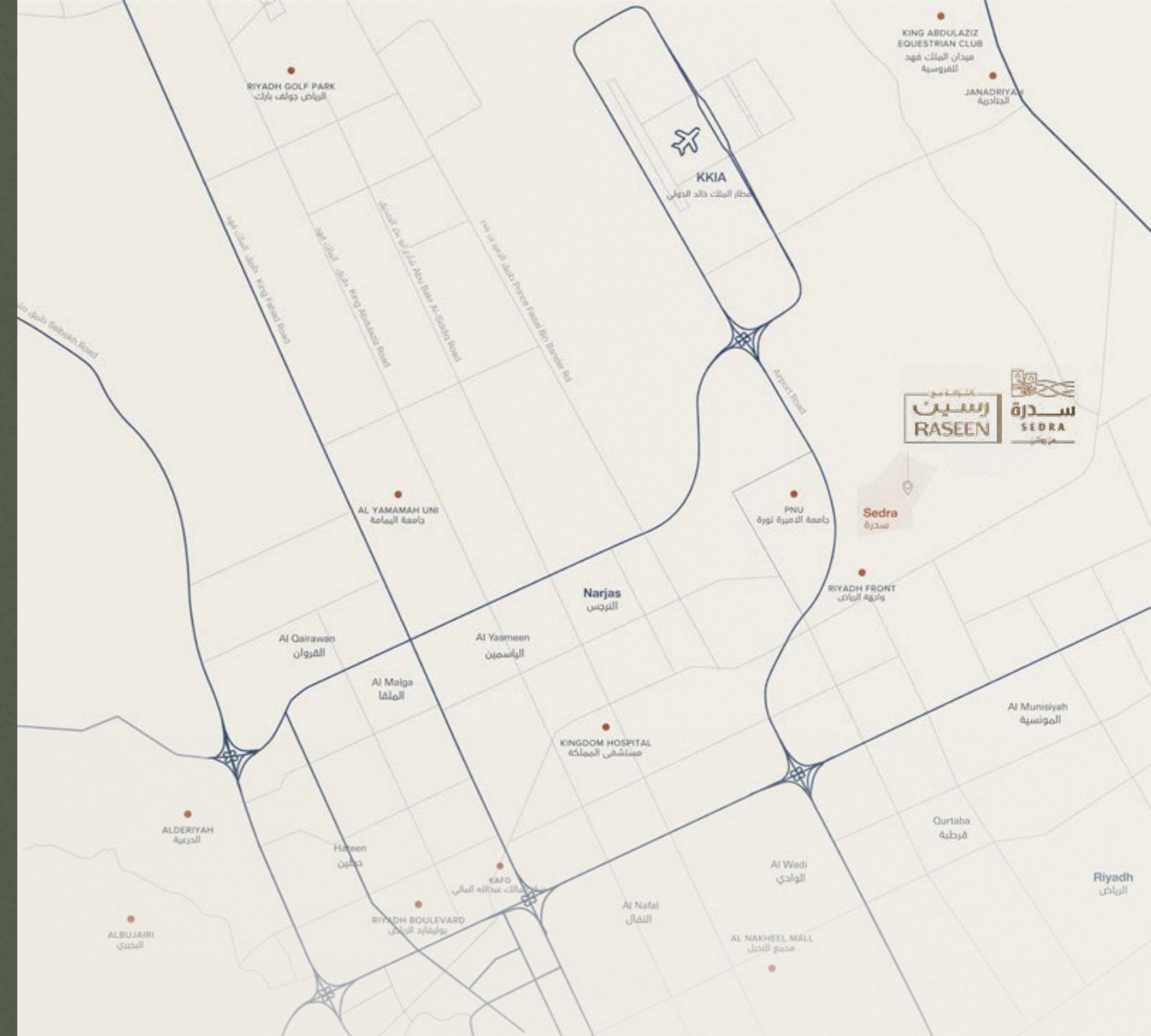


بالشراكة مع
رسيين
RASEEN

سدرة
SEDRA
 من روشن

خطوات من مسكنك..

يوّفّر لك مشروع رسيين في سدره ولعائلتك كل ما تحتاج من المرافق والمساحات والخدمات التعليمية والصحية والرياضية والمراكز المجتمعية على بعد دقائق من منزلك، لتتعم ب حياة متكاملة تلبيّ تطلّعاتك.



عنوان يميزك

- | | | |
|--------------------------------------|--|---|
| 5
دقائق من
واجهة روشن / الرياض | 9
دقائق من
المكتب الرئيسي للسكك
الحديدية السعودية | 8
دقائق من
مركز الملك عبدالله للدراسات
والبحوث البترولية |
| 25
دقيقة من
وسط الرياض | 12
دقائق من
مطار الملك خالد الدولي | 7
دقائق من
جامعة الأميرة نورة |



في رسيين..
أحلامك واقعٌ مزدهر



بالشراكة مع
رسيين
RASEEN

سدرية
SEDRA
من روشن

لأننا نسعى لخلق مجتمعاتٍ صحية وصديقة للبيئة، ستجد كل ما تحتاجه على بُعد دقائق من موقعك في رسيين.

المخطط العام



البيستان The Orchard

يتميّز مخطط البيستان بموقعه الاستثنائي على شارع رئيسي بالقرب من المخرج. كما تقابله بساتين خلابة من الأشجار والورود الممتدة على مدى المخطط. يتألف من 59 وحدة سكنية بمساحات متنوعة تتراوح بين 200 إلى 350 م².



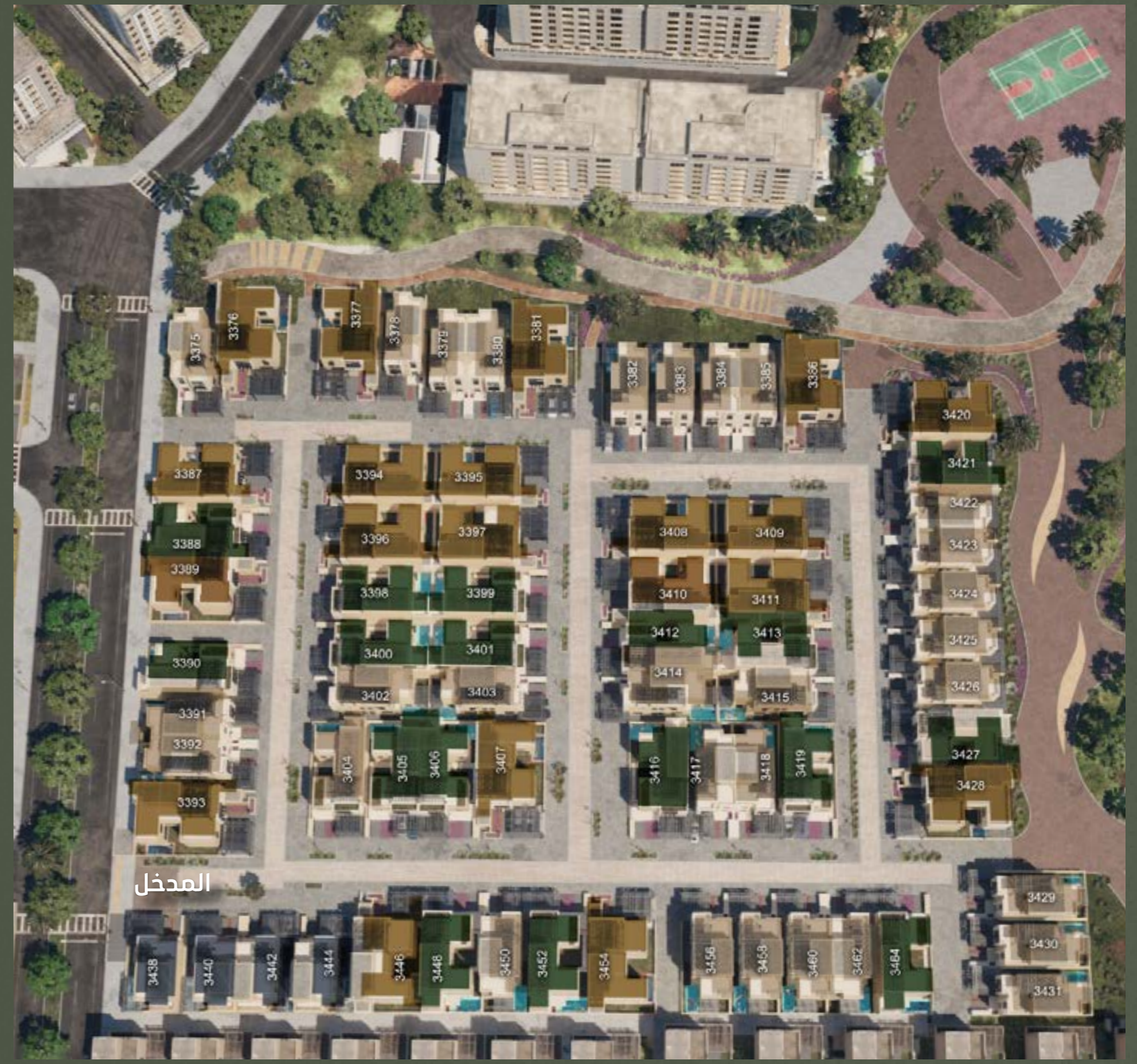
The Orchard | مخطط البيستان

05	فيللا الخزامى 300 م ²	01	فيللا النفل 200 م ²
06	فيللا الياسمين 350 م ²	02	فيللا السوسن 240 م ²
		03	فيللا البان 250 م ²



الواحة The Oasis

يتميز مخطط الواحة بموقعه الاستراتيجي وسط المخطط الرئيسي، بإطلالات خلابة على الأشجار والحدائق الممتدة. كما يشمل 71 وحدة سكنية تتراوح مساحاتها بين 250 إلى 350 م².



المدخل

The Oasis

مخطط الواحة

05 فيلا الخزامى 300 م²

05

01 فيلا البان 250 م²

01

06 فيلا الياسمين 350 م²

06

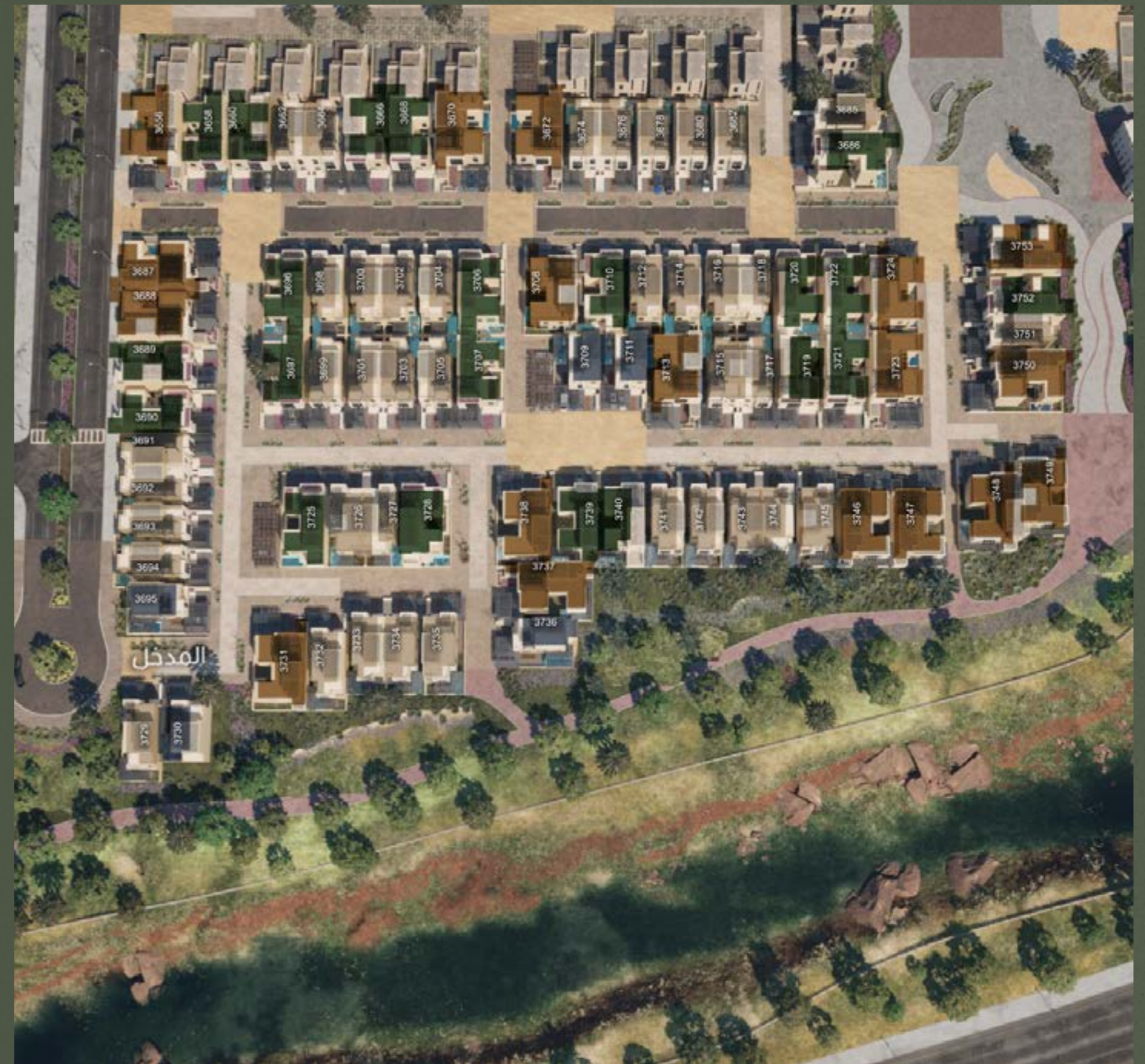
02 فيلا السمر 252 م²

02



الوادي 1 The Valley

يتميّز مخطط الوادي 1 بموقعه أمام الوادي الممتد بطول المخطط الرئيسي، ويشمل 83 وحدة سكنية تتراوح مساحتها بين 250 إلى 350 م².



The Valley |

مخطط الوادي 1

05 فيلا الخزامى 300 م²

05

01 فيلا البان 250 م²

01

06 فيلا الياسمين 350 م²

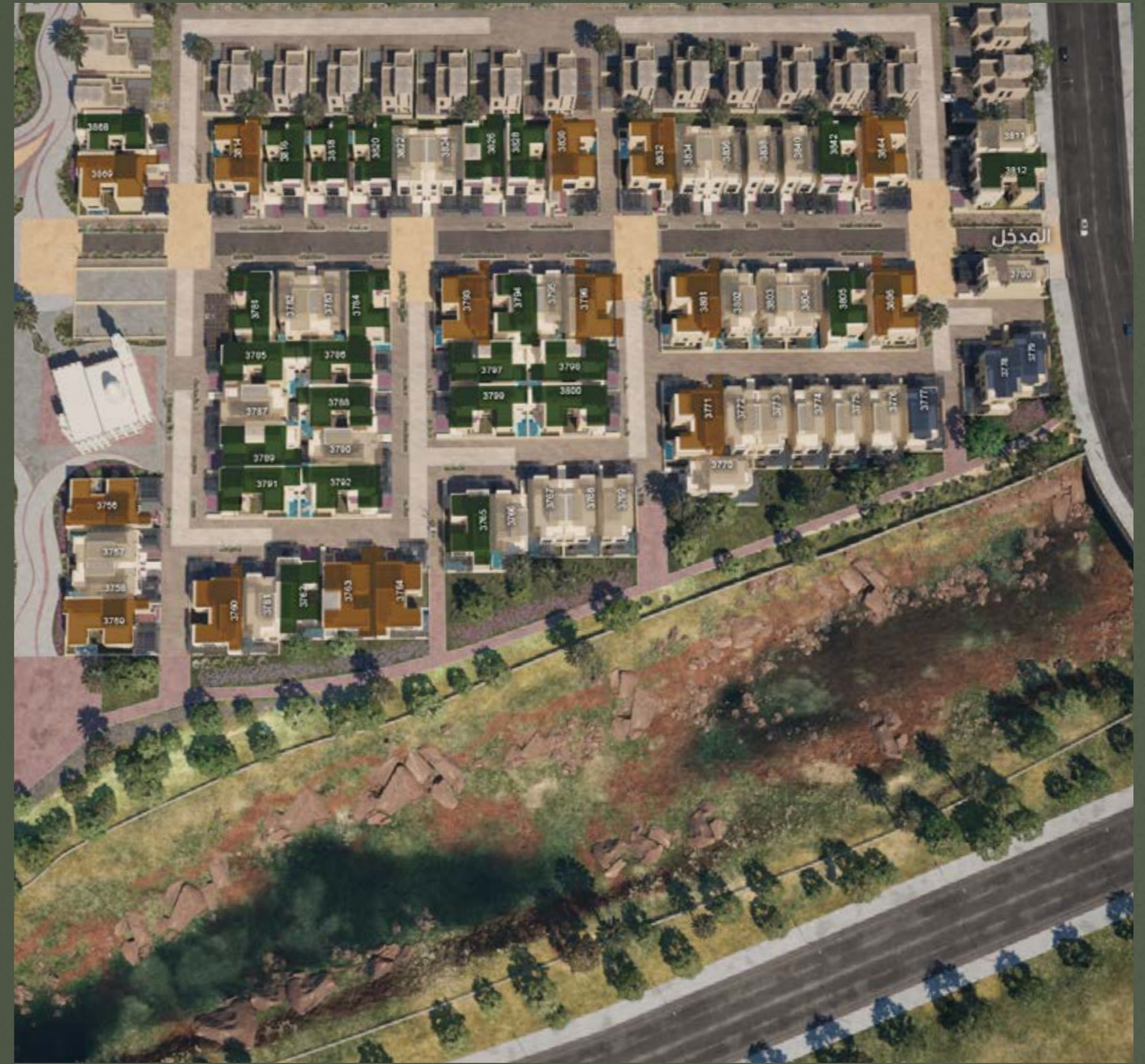
06

02 فيلا السمر 252 م²

02

الوادي 2 The Valley

يتميز مخطط الوادي 2 بموقعه أمام الوادي الممتد بطول المخطط الرئيسي، ويشمل 71 وحدة سكنية تتراوح مساحتها بين 250 إلى 350 م².



The Valley |

مخطط الوادي 2

05 فيلا الخزامى 300 م²

05

01 فيلا البان 250 م²

01

06 فيلا الياسمين 350 م²

06

02 فيلا السمر 252 م²

02

رسين، القلب الهادئ لمدينة الرياض

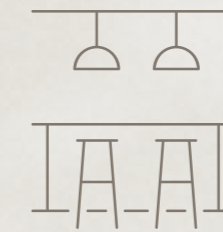


في رسين، منزلك أكثر من مجرد سكن..

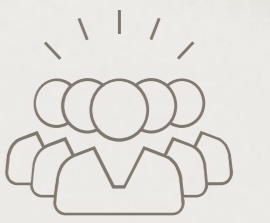
انضم إلى مجتمع ينبض بالحياة والراحة، حيث تجد المراكز الصحية، النوادي الرياضية، المقاهي والمطاعم، بالإضافة إلى خيارات متعددة للتسوق والترفيه، لتعيش أسلوب حياة متكامل في تناغم مع الطبيعة.



متاجر وأسواق



مطاعم ومقاهي



مراكز مجتمعية



مراكز ترفيهية



ملاعب للأطفال



حدائق عامة

01 النوع الأول
قبيل النفل

Villa Type 01
Nafel

200 م²
مساحة الأرض

252 م²
مسطح البناء

01 النوع الأول
قبيل النفل



قبلا النفل
الدور الثاني



34 م²
مساحة الطابق

الممر 3.6 X 1.2
سطح خدمة
شرفة خارجية

غرفة الغسيل 2.4 X 1.4
غرفة العاملة 3.5 X 2
دورة المياه 2.2 X 1.7

عناصر

قبلا النفل

- 3 غرف نوم | 4 دورات مياه
- صالتين عائلية | غرفة طعام
- مجالس | مطبخ
- غرفة غسيل | غرفة عاملة
- مساحات خضراء | شرفة خارجية

02 النوع الثاني

قبيل السوسن

240 م²
مساحة الأرض

252 م²
مسطح البناء

02 النوع الثاني

قبيل السوسن

Villa Type 02
Sausan



ثيلا السوسن
الدور الثاني



34 م²
مساحة الطابق

3.6 X 1.2	الممر	2.4 X 1.4	غرفة الغسيل
	سطح خدمة	3.5 X 2	غرفة العاملة
	شرفة خارجية	2.2 X 1.7	دورة المياه

عناصر

ثيلا السوسن

3 غرف نوم | 4 دورات مياه

صالتين عائليّة | غرفة طعام

مجالس | مطبخ

غرفة غسيل | غرفة عاملة

مساحات خضراء | شرفة خارجية

03 النوع الثالث
قبيل البان

Villa Type 03
Alban

03 النوع الثالث
قبيل البان

250 م²
مساحة الأرض

288 م²
مسطح البناء



شيفلا البان
الدور الأرضي



129.5 م²
مساحة الطابق

شيفلا البان
الدور الأول



125 م²
مساحة الطابق

دورتين للمياه
مغسلتين
موقف سيارتين

المطبخ 3.5 X 4.9
الدرج 4.6 X 2.1
مدخلين

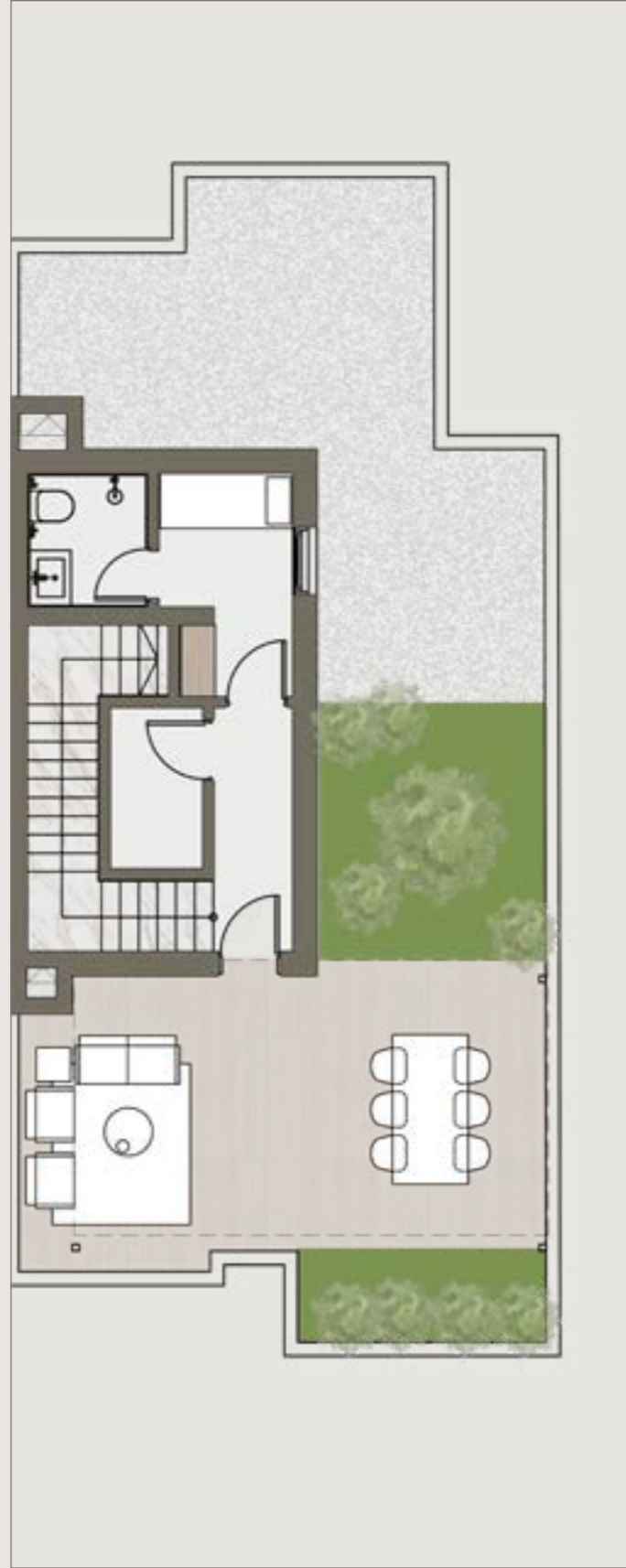
المجلس 4.9 X 4
غرفة الطعام 3.8 X 4.9
الصالة 3.5 X 4.8

غرفة النوم 4 4 X 4.1
دورة المياه 3.3 X 1.9
منطقة جلوس 2.6 X 3.3

دورة المياه 2.2 X 2.4
غرفة النوم 2 3.3 X 4
غرفة النوم 3 3.3 X 3.5

الصالة 2.7 X 2.5
غرفة النوم 1 3.7 X 3.3
الممر 7.2 X 1.5

قيلابان
الدور الثاني



33.9 م²
مساحة الطابق

الممر 7 X 1.2	غرفة الغسيل 2.4 X 1.4
شرفة خارجية 3.9 X 7.5	غرفة العاملة 3.2 X 2
سطح خدمة	دورة المياه 2 X 1.8

عناصر

قيلابان

- 4 غرف نوم | 5 دورات مياه
- صالتين عائلية | غرفة طعام
- مجالس | مطبخ
- غرفة غسيل | غرفة عاملة
- مساحات خضراء | شرفة خارجية
- مسبح اختياري

04 النوع الرابع

قبيل السمر

Villa Type 04
Alsamar

04 النوع الرابع

قبيل السمر

252 م²
مساحة الأرض

252 م²
مسطح البناء



شيفلا السمر
الدور الأرضي



117 م²
مساحة الطابق

شيفلا السمر
الدور الأول



100 م²
مساحة الطابق

دورتين للمياه	4.6 X 2.1	المطبخ	4.9 X 3.9	المجلس	4 X 4.2	غرفة النوم 4	2.3 X 2.2	دورة المياه	2.7 X 2.5	الصالة
مغسلتين	4.8 X 2.5	الدرج	3.2 X 4.9	غرفة الطعام	2.4 X 1.4	دورة المياه	3.3 X 3.4	غرفة النوم 2	3.3 X 4	غرفة النوم 1
موقف سيارتين		مدخلين	3.5 X 4.9	الصالة	2.5 X 3.5	الخرانة	3.3 X 3.4	غرفة النوم 3	7.2 X 1.5	الممر
					5 X 1.7	شرفة خارجية				

قيل السمر
الدور الثاني



34.7 م²
مساحة الطابق

الممر 3.6 X 1.2
شرفة خارجية
سطح خدمة

غرفة الغسيل 2.4 X 1.4
غرفة العاملة 3.5 X 2
دورة المياه 2.2 X 1.7

عناصر

قيل السمر

3 غرف نوم | 4 دورات مياه

صالتين عائليتين | غرفة طعام

مجالس | مطبخ

غرفة غسيل | غرفة عاملة

مساحات خضراء | شرفة خارجية

05 النوع الخامس

قبيل الخزامى

300 م²
مساحة الأرض

335 م²
مسطح البناء

05 النوع الخامس

قبيل الخزامى

Villa Type 05
Alkhuzama



شيفلا الخزامى الدور الأرضي



145 م²
مساحة الطابق



147 م²
مساحة الطابق

دورتين للمياه
مغسلتين
موقف سيارتين

المطبخ 3.6 X 3.7
الدرج 4.8 X 3.2
مدخلين

المجلس 4.9 X 3.9
غرفة الطعام 4.5 X 4.1
الصالة 4.1 X 5.6

غرفة النوم 4 5.3 X 4
دورة المياه 3.5 X 1.8
الزناينة 4.7 X 1.5

غرفة النوم 2 3.5 X 4.1
غرفة النوم 3 3.8 X 3.9
دورة المياه 2.6 X 1.8

الصالة 2.6 X 4.1
غرفة النوم 1 3.6 X 4.2
دورة المياه 2.8 X 1.9

شيفلا الخزامى
الدور الثاني



43 م²
مساحة الطابق

الممر 4.8 X 1.9
شرفة خارجية 5.7 X 8.8
سطح خدمة

غرفة الغسيل 2.2 X 0.9
غرفة العاملة 4.2 X 3.7
دورة المياه 2.1 X 1.7

عناصر

شيفلا الخزامى

4 غرف نوم | 5 دورات مياه

صالتين عائليّة | غرفة طعام

مجالس | مطبخ

غرفة غسيل | غرفة عاملة

مساحات خضراء | شرفة خارجية

مسبح اختياري

06 النوع السادس
قبيل الياسمين

Villa Type 06
Yasmeen

06 النوع السادس
قبيل الياسمين

350 م²
مساحة الأرض

394 م²
مسطح البناء



ثيلا الياسمين
الدور الأرضي



167 م²
مساحة الطابق

ثيلا الياسمين
الدور الأول



184 م²
مساحة الطابق

غرفة السائق 2.9 X 2.1
مدخل
دورتين للمياه
موقف سيارتين

منطقة الطعام 4 X 3.6
المطبخ المفتوح 3 X 2.8
المطبخ الداخلي 2.7 X 2.8
الدرج 4.8 X 3

المجلس 4.3 X 5.7
الاستقبال 2.8 X 2.2
غرفة الطعام 4.1 X 4.3
المالكة 4.1 X 4

دورة المياه 2.1 X 3
غرفة النوم 4 5.4 X 4.4
دورة المياه 3.1 X 2
الخزانة 3.6 X 2.8

غرفة النوم 2 3.6 X 4.2
دورة المياه 2.7 X 1.7
غرفة النوم 3 4.4 X 4.4

المالكة 4.8 X 4.5
غرفة النوم 1 3.6 X 4.2
دورة المياه 2.7 X 1.7

ثيلا الياسمين
الدور الثاني



42 م²
مساحة الطابق

عناصر

ثيلا الياسمين

4 غرف نوم | 6 دورات مياه

صالتين عائلية | غرفة طعام

مجالس | مطبخ

غرفة غسيل | غرفة عاملة

مساحات خضراء | شرفة خارجية

مسبح اختياري

الدرج 4.8 X 1.3	غرفة الغسيل 2.2 X 1
شرفة خارجية 6.2 X 10.98	غرفة العاملة 3.9 X 2.3
سطح خدمة	دورة المياه 2 X 1.8

المواصفات Specifications

الأسقف

ألواح جبسية
بدهان

الجدران

دهان قابل للغسيل
ومقاوم للرطوبة

الأرضيات

رخام بورسلان عالي
الجودة خشب ملبس
سيراميك

النوافذ

زجاج مزدوج معزول
حرارياً وعازل للصوت
وفولاذ مقاوم للصدأ

الخزائن

خشب ملبس
أو طلاء ديكو
وآلية إغلاق ناعم

الأبواب

خشب مقاومة للحريق
وفولاذ مقاوم
للصدأ

السبابة

تجهيزات عالية الجودة
أنابيب مخفية للماء

الكهرباء والتقنية

مقابس ومنافذ
Ethernet ومخارج للتلفاز
في الغرف الرئيسية

الأدوات الصحية

تجهيزات من الفولاذ
المقاوم للصدأ
دشات مدمجة

التكييف

تبريد داخلي وخارجي





الحياة الإستثنائية..
واقِعُ تلمسه في رسيين



مشروع راسين

هو المشروع الأنسب لكل من يبحث عن المسكن المثالي، بوحداته السكنية المتنوعة التي تم تصميمها بعناية وجودة عالية، تتناسب مع تطلعات العائلات وتلبي احتياجاتهم.

كل ذلك وأكثر في مجتمع متكامل يجمع بين رفاة الحياة العصرية، وأصالة الحياة الهادئة المحاطة بالجمال.

اجدان
AJDAN

عمير عويس

+966 59 459 7773

إبراهيم المديرس

+966 50 397 5702

نسعد
بإستفساراتكم

